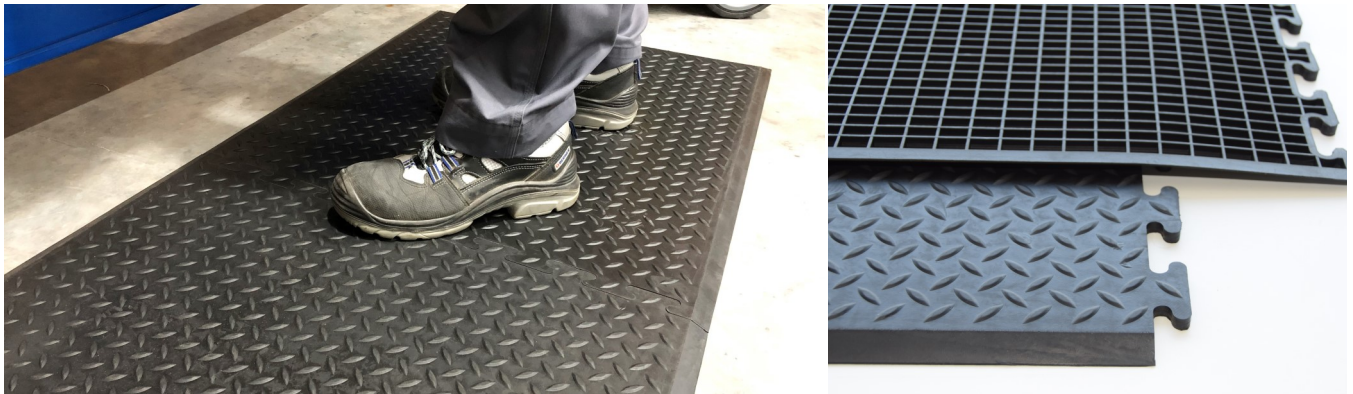


# LINK Rub Diamond

Ergonomische Kautschukmatte - Einzelmatte / Puzzlesystem



## Universal-Gummimatten-System für Arbeitsplätze mit hoher Beanspruchung im 1-3 Schicht-Betrieb

LINK Rub Diamond ist eine ergonomische Kautschukmatte für trockene und/oder feuchte Arbeitsplätze. Randleisten minimieren die Stolpergefahr und ermöglichen Befahren mit leichtem Transportgerät (Sackkarre, o.ä.). Das Kammerprofil der Unterseite bewirkt ergonomisches Stehen und Gehen. Bein- und Rückenschmerzen, die auf langes Stehen zurückzuführen sind, werden gemindert. Die Matten bieten eine hervorragende Isolierung gegen Bodenkälte.

Aufgrund der Verzahnung kann die Mattenlänge durch Herausnehmen oder Hinzufügen von Mittelstücken dem individuellen Bedarf angepasst werden. Grobe Verschmutzungen können mit einem Gartenschlauch entfernt werden (max. 4 bar / 60 psi). Für beste Ergebnisse verwenden Sie milde Reiniger (pH 4.0-9.0). Niemals mechanisch scheuern.

**Einsatzbereich: trockene/feuchte Montage-, Verpackungs- und Kontrollarbeitsplätze, Kassenbereich, Servicebereich**

### Technische Daten

<b>Material</b>	100% Naturkautschuk
<b>Oberfläche</b>	Diamond (Rautenprofil)
<b>Farbe</b>	schwarz
<b>Größen</b>	Einzelmatte 71cm x 79cm Endmatte 71cm x 78cm Mittelmatte 71cm x 77cm
<b>Höhe</b>	14mm
<b>Gewicht</b>	7,5kg / m <sup>2</sup>

### Weitere Eigenschaften

<b>Temperaturbeständigkeit</b>	-30°C bis +50°C
<b>Rutschhemmung</b>	R10 nach DIN 51130
<b>Kanten</b>	allseitig abgeschrägt
<b>Merkmale</b>	anti-ermüdend trittsicher isolierend rutschhemmend extrem widerstandsfähig guter Stehkomfort
<b>Besonderheiten</b>	verzahnbar beliebig erweiterbar als Gummiläufer

